

德标DIN 欧盟EN

HT-35A

单头外牙接头 Half-Nipple

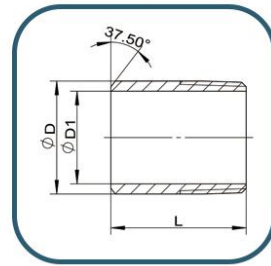
材料 Material: 304 / 316

规格 Size: 1/8"~6"

螺纹类型 Thread Type: PT、BSP

标准 Standard: DIN2982、EN10241

表面处理 Surface Treatment: Pickling



Main Size:

Unit:mm

Size	DN	ϕD	$\phi D1$	L
1/8"	6	10.0	6.0	30.0
1/4"	8	14.0	9.0	30.0
3/8"	10	17.0	12.0	30.0
1/2"	15	21.3	16.3	35.0
3/4"	20	26.7	21.7	40.0
1"	25	33.4	27.4	40.0
1 1/4"	32	42.0	36.0	50.0
1 1/2"	40	48.0	42.0	50.0
2"	50	60.0	53.0	50.0
2 1/2"	65	76.0	68.0	60.0
3"	80	89.0	80.0	70.0
4"	100	114.0	104.0	80.0
5"	125	140.0	129.0	80.0
6"	150	165.0	154.0	80.0

国标GB

11-200

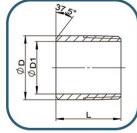
单头外牙接头 Half Nipple

材料 Material: 304 / 316

规格 Size: 1/8"~4"

螺纹类型 Thread Type: PT、BSP

表面处理 Surface Treatment: Polish、Pickling



Main Size:

Unit:mm

Size	DN	φ D	φ D1	L
1/8"	6	10.0	6.0	26.0
1/4"	8	14.0	9.0	26.0
3/8"	10	17.0	12.0	26.0
1/2"	15	21.3	16.3	28.0
3/4"	20	26.7	21.7	30.0
1"	25	33.4	27.4	34.0
1 1/4"	32	42.0	36.0	38.0
1 1/2"	40	48.0	42.0	40.0
2"	50	60.0	53.0	45.0
2 1/2"	65	76.0	68.0	52.0
3"	80	89.0	80.0	56.0
4"	100	114.0	104.0	66.0

11-200-200

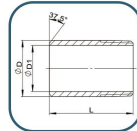
长单头外牙接头 Long Half Nipple

材料 Material: 304 / 316

规格 Size: 1/8"~4"

螺纹类型 Thread Type: PT、BSP

表面处理 Surface Treatment: Polish、Pickling



Main Size:

Unit:mm

Size	DN	φ D	φ D1	L
1/8"	6	10.0	6.0	50、75、100、150、200
1/4"	8	14.0	9.0	50、75、100、150、200
3/8"	10	17.0	12.0	50、75、100、150、200
1/2"	15	21.3	16.3	50、75、100、150、200
3/4"	20	26.7	21.7	50、75、100、150、200
1"	25	33.4	27.4	50、75、100、150、200
1 1/4"	32	42.0	36.0	50、75、100、150、200
1 1/2"	40	48.0	42.0	50、75、100、150、200
2"	50	60.0	53.0	50、75、100、150、200
2 1/2"	65	76.0	68.0	75、100、150、200
3"	80	89.0	80.0	75、100、150、200
4"	100	114.0	104.0	75、100、150、200

日标JIS

11-200

单头外牙接头 Half Nipple

材料 Material: 304 / 316

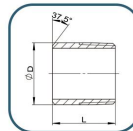
规格 Size: 1/8"~4"

螺纹类型 Thread Type: PT

壁厚 Nominal Wall Thickness: Sch20s、Sch40s

标准 Standard: JIS B2302

表面处理 Surface Treatment: Pickling



Main Size:

Unit:mm

Size	DN	φ D	L
1/8"	6	10.5	24.5
1/4"	8	13.8	26.5
3/8"	10	17.3	28.5
1/2"	15	21.7	34.5
3/4"	20	27.2	38.5
1"	25	34.0	42.5
1 1/4"	32	42.7	50.5
1 1/2"	40	48.6	50.5
2"	50	60.5	58.5
2 1/2"	65	76.3	70.5
3"	80	89.1	78.5
4"	100	114.3	90.5

11-200-200

长单头外牙接头 Long Half Nipple

材料 Material: 304 / 316

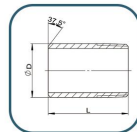
规格 Size: 1/8"~4"

螺纹类型 Thread Type: PT

壁厚 Nominal Wall Thickness: Sch20s、Sch40s

标准 Standard: JIS B2302

表面处理 Surface Treatment: Pickling



Main Size:

Unit:mm

Size	DN	φ D	L
1/8"	6	10.5	50、75、100、125、150、200
1/4"	8	13.8	50、75、100、125、150、200
3/8"	10	17.3	50、75、100、125、150、200
1/2"	15	21.7	50、75、100、125、150、200
3/4"	20	27.2	50、75、100、125、150、200
1"	25	34.0	50、75、100、125、150、200
1 1/4"	32	42.7	75、100、125、150、200
1 1/2"	40	48.6	75、100、125、150、200
2"	50	60.5	75、100、125、150、200
2 1/2"	65	76.3	100、125、150、200
3"	80	89.1	100、125、150、200
4"	100	114.3	100、125、150、200